

«ГОРИЗОНТАЛЬНАЯ ДОРОЖНАЯ РАЗМЕТКА»

- Если дорожная разметка противоречит знакам, необходимо руководствоваться ЗНАКАМИ;
- Оранжевая разметка – временная. Наносится в местах проведения дорожных работ.

ЖЕЛТЫЕ ЛИНИИ



1.4 – Желтая сплошная линия:

- Обозначает места, где запрещена ОСТАНОВКА.
- Наносится у края проезжей части или по верху бордюра. (*Именно по верху, а не весь бордюр целиком*)
- Запрещает ОСТАНОВКУ и СТОЯНКУ т/с.

ДЛЯ НАС ИСКЛЮЧЕНИЙ НЕТ!

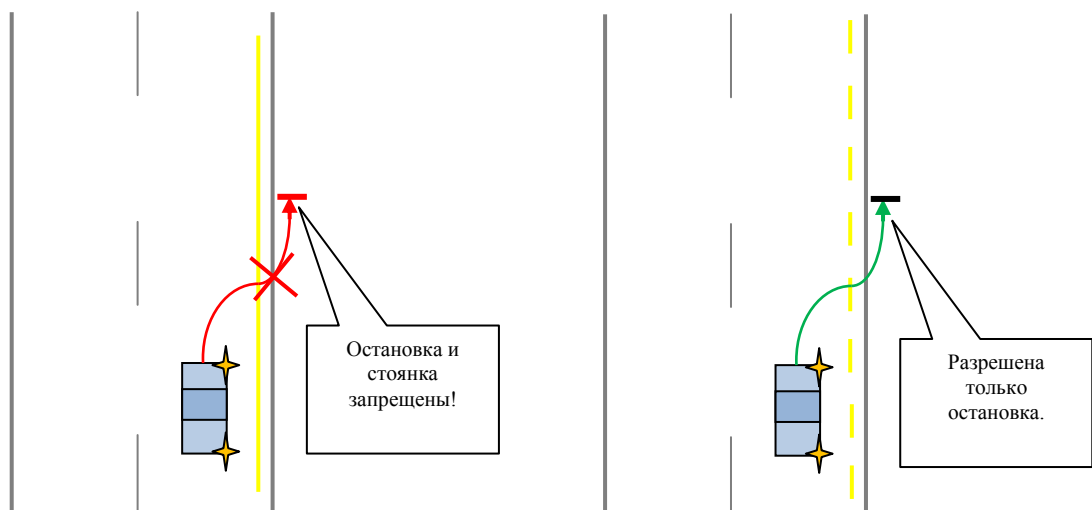
Нельзя остановиться даже кратковременно для посадки или высадки пассажиров!



1.10 – Желтая прерывистая линия:

- Обозначает места, где запрещена СТОЯНКА.
- Наносится у края проезжей части или по верху бордюра. (*Именно по верху, а не весь бордюр целиком*)
- Запрещает только СТОЯНКУ. Остановиться можно.

Остановка может быть связана с чем угодно и может длиться даже более 5 минут. Главное чтобы на основании терминов данное действие подпадало под понятие остановка т/с.

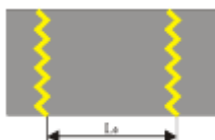




1.17.1 – Желтая ломаная линия, нанесенная вдоль тротуара.

- Обозначает остановки Любых Маршрутных т/с. (Даже остановки трамвая)
- Обозначает места стоянок такси.

Для нас в данных местах допускается только остановка для посадки или высадки пассажиров, если мы не мешаем Маршрутным т/с!



1.17.2 – Желтые ломаные линии, которые тянутся от тротуара к трамвайным путям.

- Обозначает зону остановочного пункта трамвая. (Подробнее смотри главу 14)

Желтый цвет могут иметь разметки:

- Разделяющие транспортные потоки противоположных направлений;
- Разметка, которая обозначает край проезжей части.

КРАЙ ПРОЕЗЖЕЙ ЧАСТИ



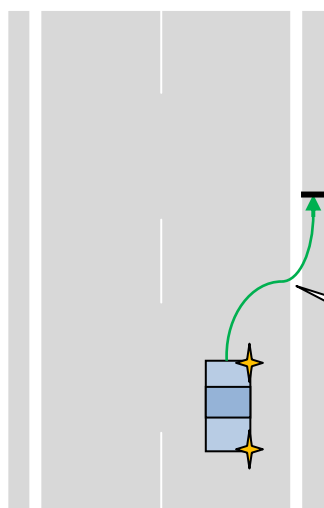
- Широкая линия, обозначающая край проезжей части. Чаще всего отделяет обочину от проезжей части дороги.

1.2 – Белая широкая линия.

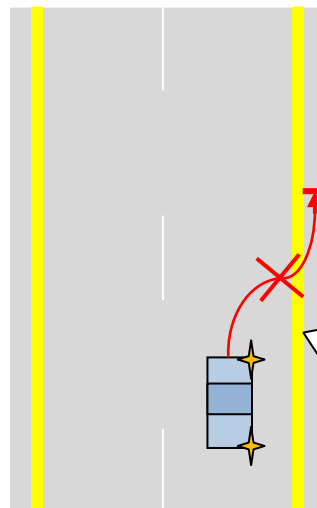
- Разрешается пересекать для остановки или стоянки на обочине.
- Вне населенного пункта ТОЛЬКО для остановки!

1.2 – Желтая широкая линия.

- Пересекать запрещается, так как Остановка и Стоянка ЗАПРЕЩЕНЫ!



Пересекать разрешается.



Для нас не имеет значения, какая из желтых сплошных линий нанесена на дороге по краю. Будь то 1.4 тонкая или 1.2 широкая в любом случае пересекать запрещается так как остановка и стоянка запрещены!

БЕЛЫЕ ЛИНИИ РАЗМЕТКИ

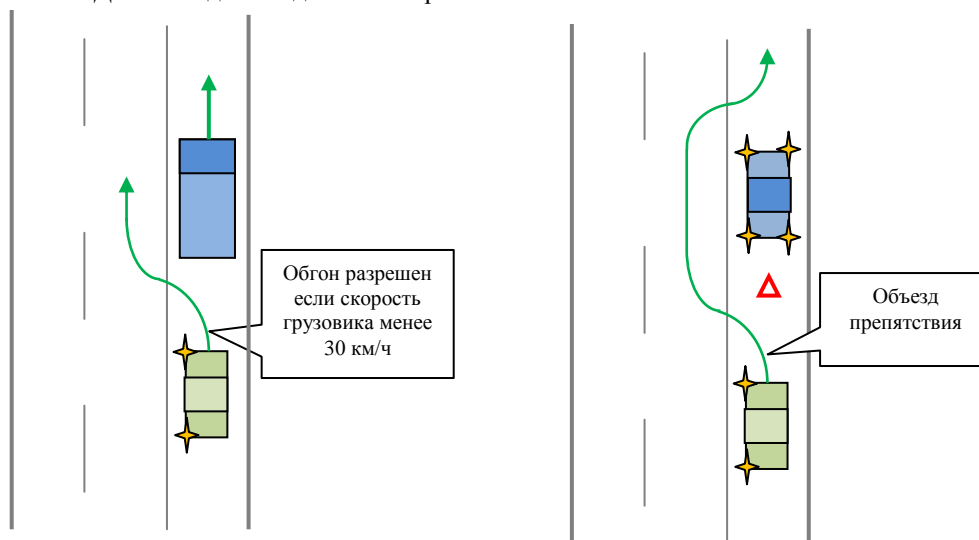


1.1 – обычная сплошная линия.

1. Может разделять транспортные потоки противоположных направлений.

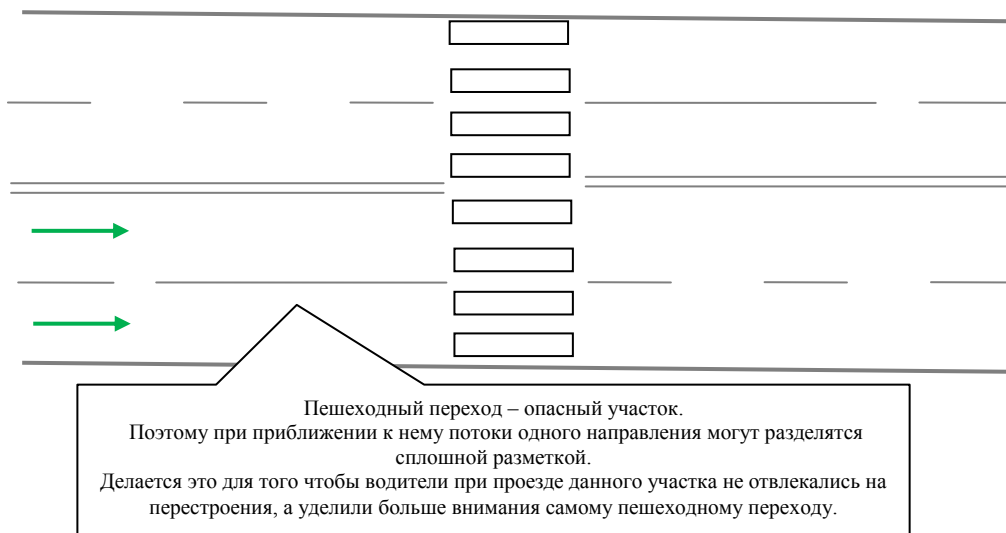
Разрешается пересекать:

- Для обгона одиночного т/с, скорость которого менее 30 км/ч;
- Для объезда неподвижного препятствия.



2. Может обозначать границы полос движения на опасных участках.

Пересекать можно Только для ОБЪЕЗДА препятствия!



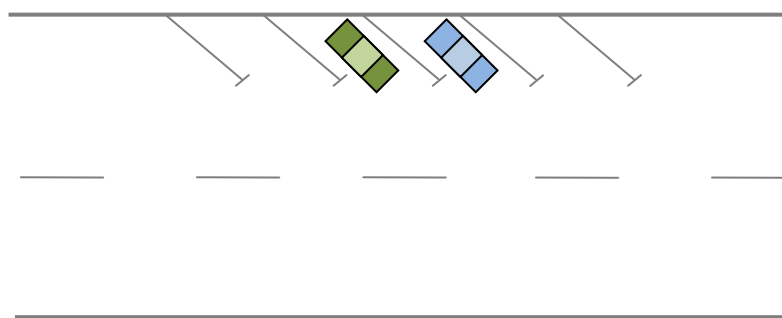
3. Может обозначать границы стояночных мест.

В этом случае разрешается пересекать при заезде и при выезде со стоянки. (В обоих случаях)

Следует помнить, что только при наличии такой разметки или соответствующих дорожных знаков разрешается останавливаться или ставить на стоянку т/с под углом к краю проезжей части.

Автомобили в этом случае должны располагаться между линий разметки.

При отсутствии подобных указаний ставить т/с можно только параллельно краю проезжей части, на обочине или у тротуара.



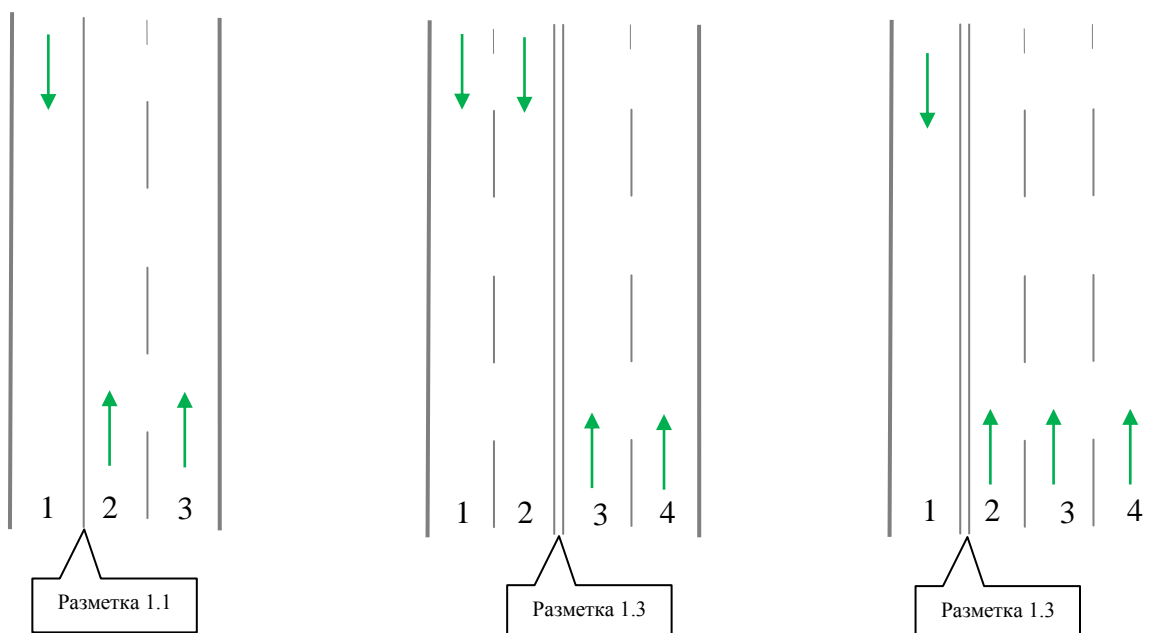
1.3 – Двойная сплошная линия.

- Разделяет транспортные потоки противоположных направлений на дорогах с **4 и более** полосами движения.

Пересекать категорически запрещается!

Данную разметку очень часто называют «Разделительной». Это абсолютно неверно, так как по нашим правилам она не относится к таким понятиям как – «Разделительная полоса» или «Разделительная зона». Иногда её пытаются называть «Осевая», что тоже не совсем верно, так как она не обязательно проходит по центру проезжей части.

Единственным условием, когда на дороге появляется разметка 1.3 это наличие на проезжей части не менее 4 полос движения обоих направлений.

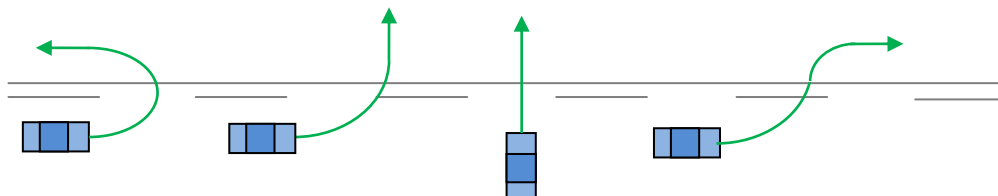




1.11 – Сплошная с прерывистой.

- Может разделять как встречные, так и попутные транспортные потоки.

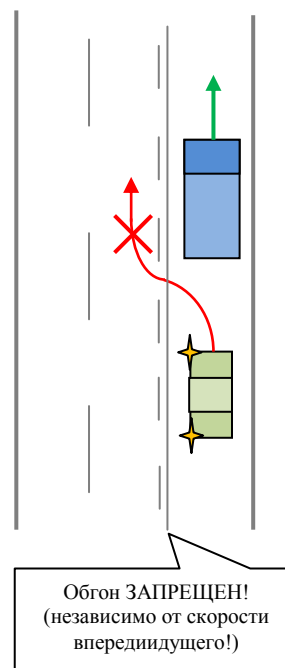
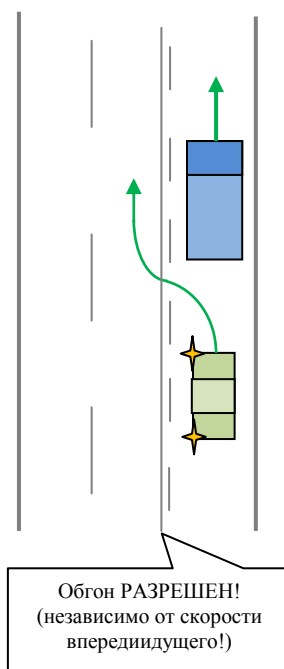
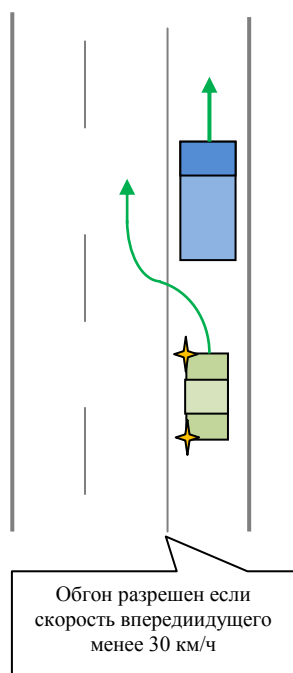
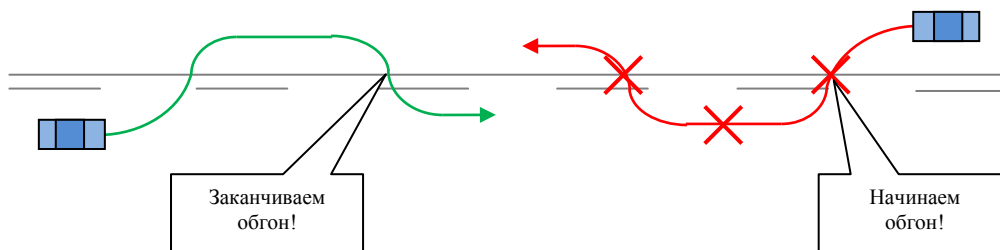
1. Со стороны прерывистой линии разрешается пересекать в любом направлении.



2. Со стороны сплошной линии Разрешается пересекать только при ЗАВЕРШЕНИИ обгона или объезда, если они начинались со стороны прерывистой линии!

Начинать обгон со стороны сплошной категорически запрещается!

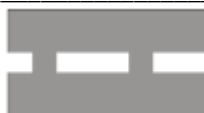
Исключений НЕТ!!!





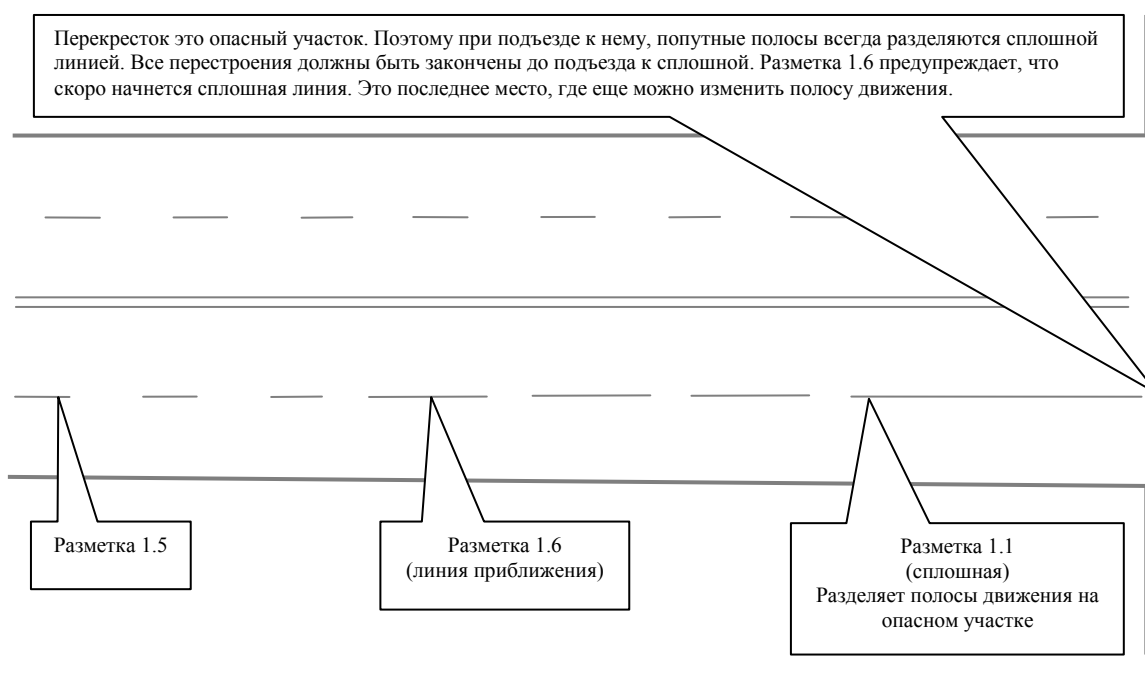
1.5 - Штрих короче промежутка. (Обычная прерывистая линия)

- Разделяет транспортные потоки любых направлений.
Пересекать разрешается при перестроениях.



1.6 - Штрих длиннее промежутка. (Линия приближения)

- Предупреждает о приближении к сплошной линии.
Разделяет транспортные потоки любых направлений. Пересекать разрешается при перестроениях.

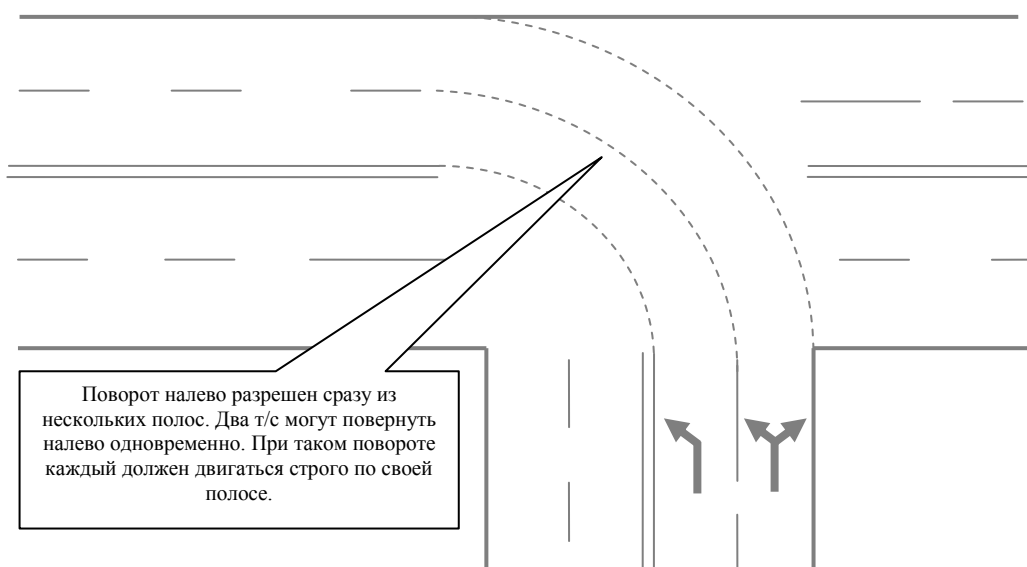


1.7 - Короткий штрих короткий промежуток.

- Обозначает полосы движения в пределах перекрестка.
Пресекать разрешается.

Чаще всего на самом перекрестке отсутствует дорожная разметка. Но даже в этом случае при движении через перекресток водители должны стараться сохранять свою полосу движения. На больших или сложных перекрестках, а также в случаях, когда повороты направо или налево разрешены из нескольких полос одновременно, держать свою полосу сложно. Для того чтобы облегчить эту задачу и применяется разметка 1.7.

*(При ответе на экзаменационный вопрос по этой разметке следует знать, что она БЕЛАЯ (№3)
Но на практике она может быть и желтого цвета)*

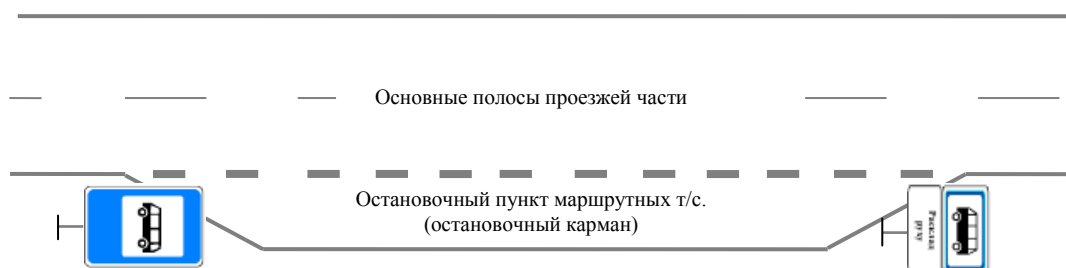


1.8 - Широкая прерывистая линия.

1. Отделяет полосы разгона, и торможения от основных полос проезжей части.



2. Может отделять от основной проезжей части «Остановочный карман» на остановках Маршрутных т/с.

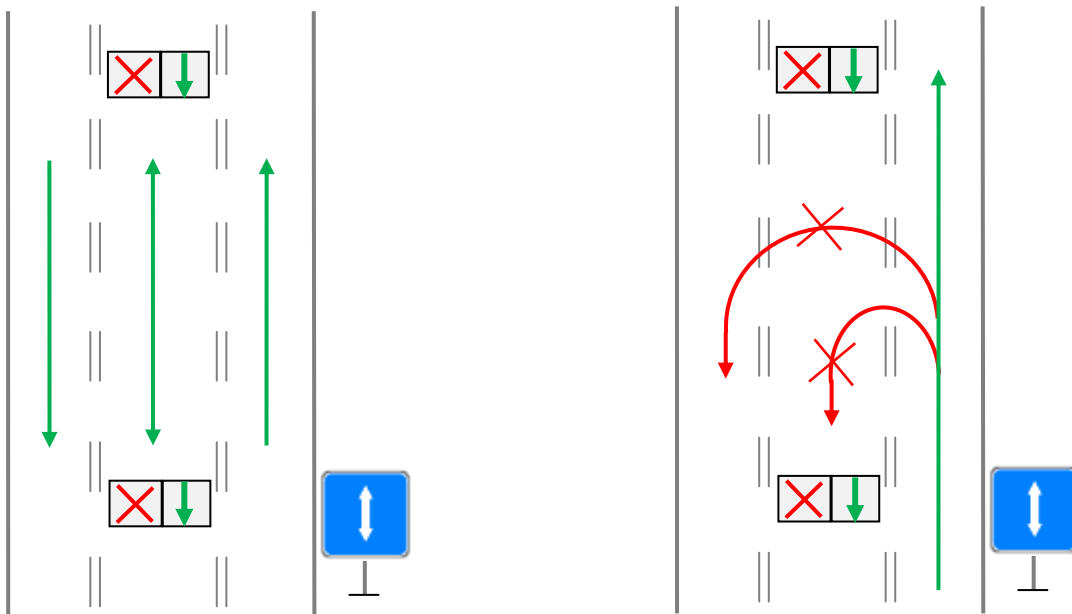




1.9 - Обозначает границы реверсивных полос.

Если разделяет транспортные потоки противоположных направлений – пересекать запрещается.

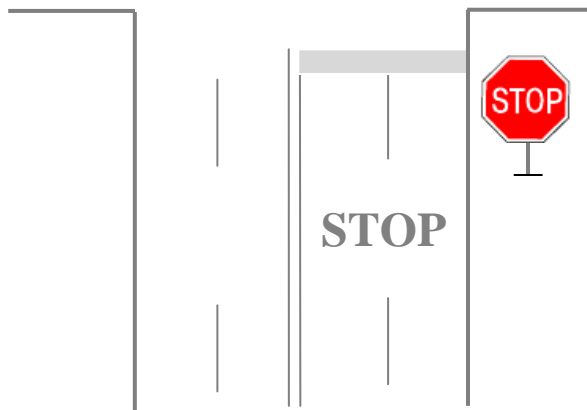
Разворот и обгон запрещены!



1.12 - «Стоп-линия»



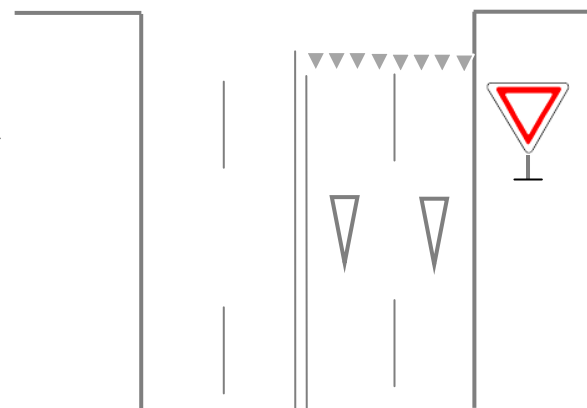
1.21 - ПРИБЛИЖЕНИЕ к «Стоп-линии»



1.13 - Место, где водитель обязан уступать дорогу.



1.20 - ПРИБЛИЖЕНИЕ к разметке 1.13





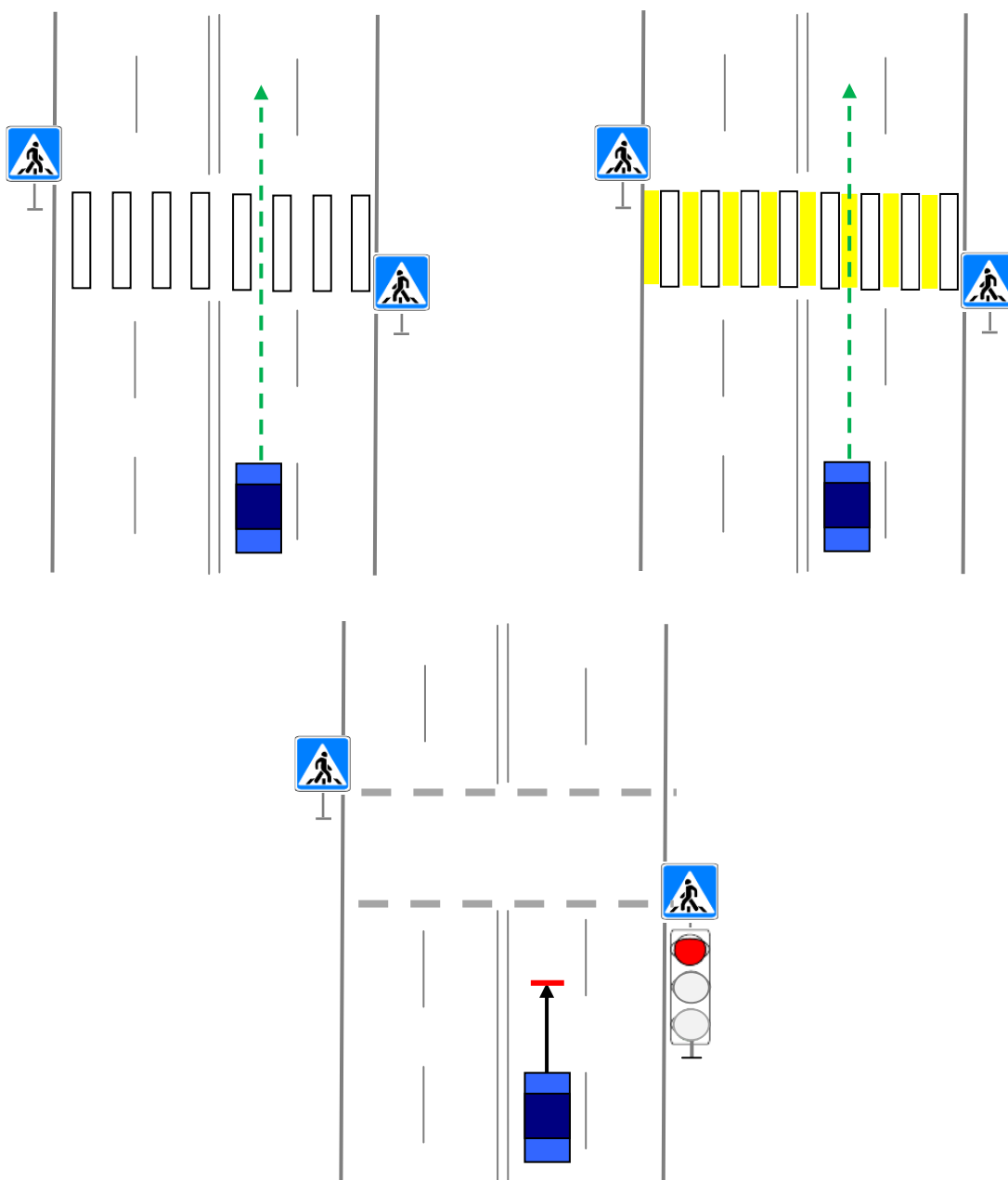
1.14.1 - «Зебра» - Нерегулируемый пешеходный переход.
(пешеходный переход, не оборудованный светофором)



1.14.2 - Нерегулируемый пешеходный переход **в местах повышенной опасности.**
(также пешеходный переход, не оборудованный светофором)

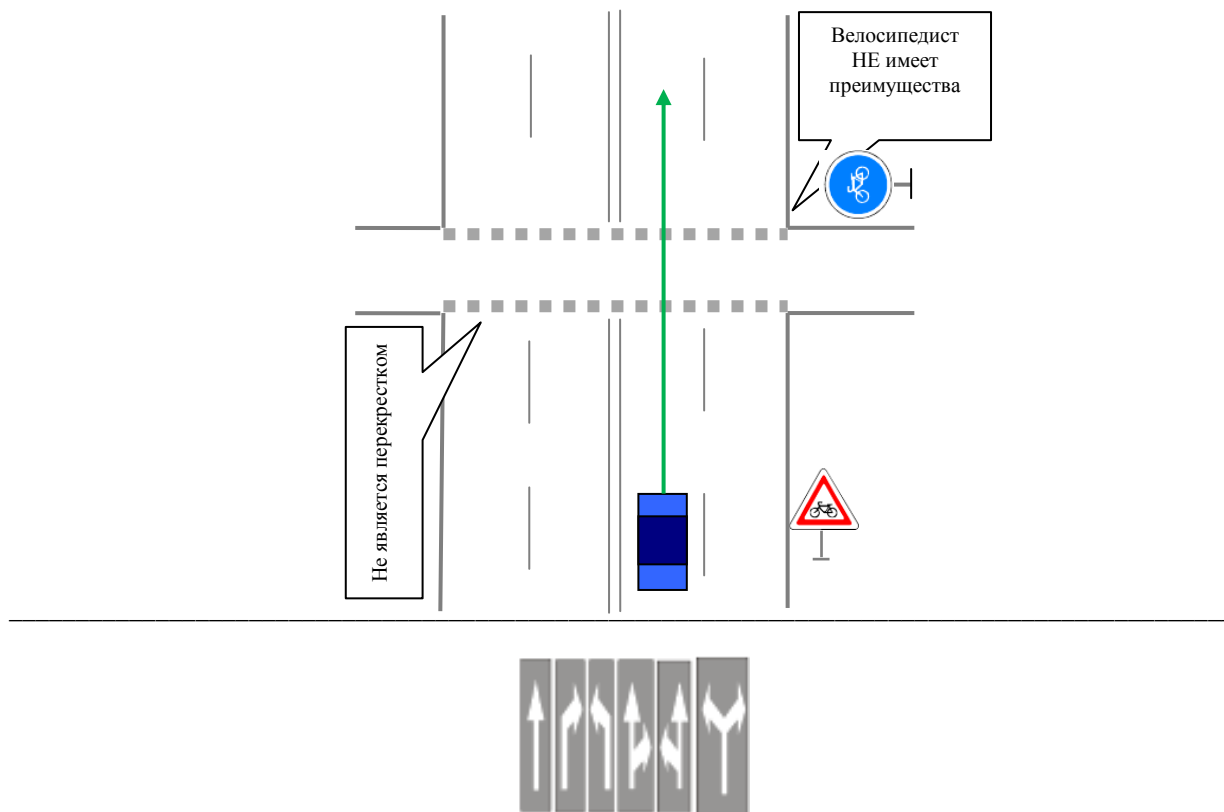


1.14.3 - Пешеходный переход **оборудованный светофором.**
(две полосы ПРЯМОУГОЛЬНИКОВ)





1.15 - Место, где велосипедная дорожка пересекает проезжую часть.
(две полосы КВАДРАТИКОВ)



1.18 - Указывают направления движения по полосам проезжей части.

Разметка, разрешающая поворот налево разрешает разворот только если нанесена в крайней левой полосе движения.



Из крайней левой – Налево и на разворот.

НЕ является крайней левой – Только налево.



Из крайней левой – Прямо, налево и на разворот.

НЕ является крайней левой – Только прямо или налево.

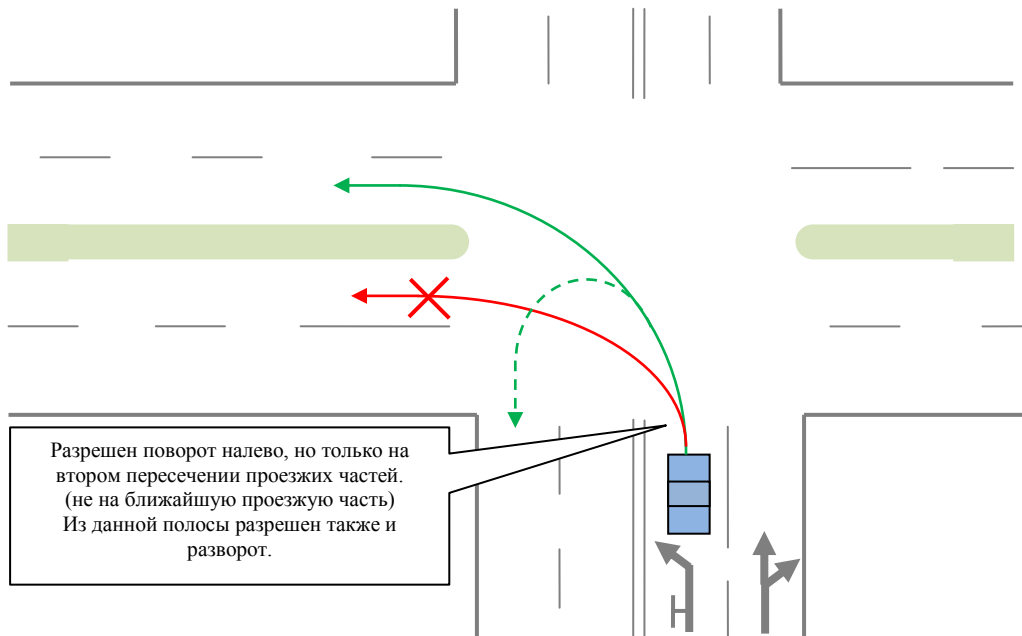


Из крайней левой – Направо, налево и на разворот.

НЕ является крайней левой – Только направо или налево.



1.18.7 и 1.18.8 - Запрещают поворот на ближайшую проезжую часть.



1.19 - Предупреждает о приближении к сужению ПРОЕЗЖЕЙ ЧАСТИ!

(сужение дороги – ответ неверный)

1.19 - Может предупреждать о приближении к разметкам 1.1 (сплошная линия) или 1.11 (сплошная с прерывистой линией) которые разделяют транспортные потоки ПРОТИВОПОЛОЖНЫХ направлений!

(попутные потоки – ответ неверный!)



1.22 - Номер дороги.



1.23 - Обозначает полосы для Маршрутных т/с.

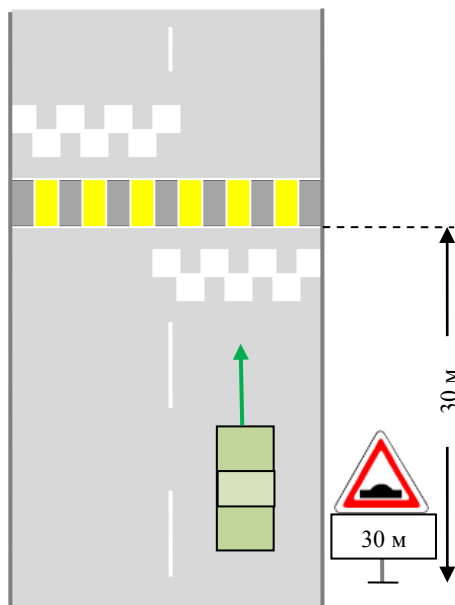
(смотри информационно-указательные знаки и главу 15)



1.25 – Приближение к искусственной неровности.



1.26 – Обозначает саму искусственную неровность.



Направляющие островки



1.16.1 – Островок, разделяющий противоположные транспортные потоки.

Объезжать только справа



1.16.2 – Островок, разделяющий попутные транспортные потоки.

Объезжать с любой стороны



1.16.3 – Островок в местах слияния попутных транспортных потоков.

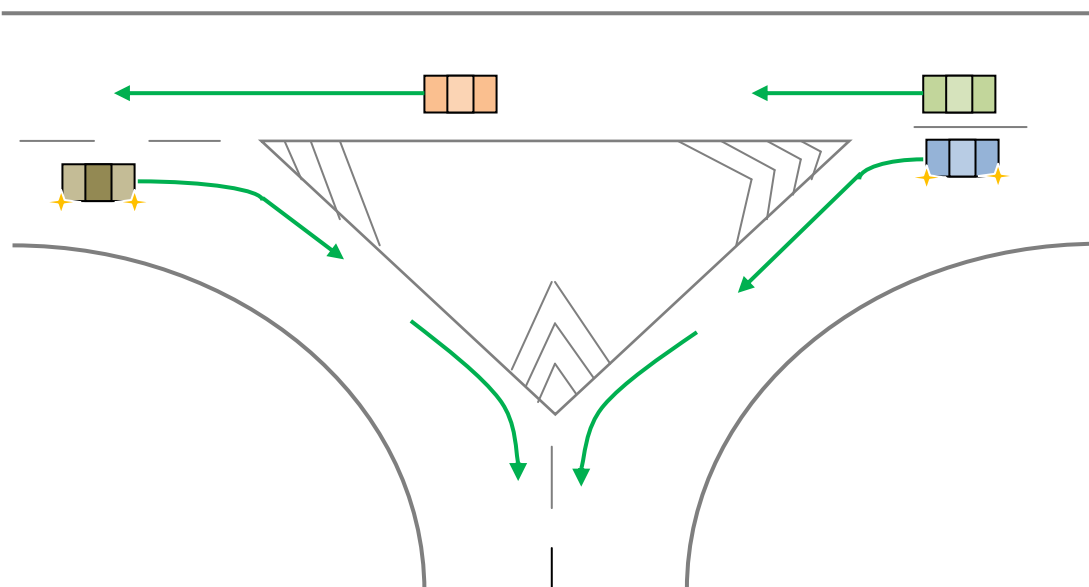
На экзамен, как правило, выносятся только два первых островка.

Их надо научиться различать и знать с какой стороны объезжать.

Различать достаточно просто:

Полоски – Это встречные, а значит, мы едем справа, так как слева встречное движение.

Уголки – Попутные потоки, а значит ехать можно с любой стороны.



1.24 – Дублируют на проезжей части соответствующие дорожные знаки.

